

Vielfalt Holz

Durchdachte Planung und
termingerechte, perfekte Ausführung



XK XAVER KEISER
ZIMMEREI ZUG AG
Zertifiziert nach SGS ISO 9001



Vielfalt Xaver Keiser

Xaver Keiser Zimmerei Zug AG ist eine der führenden Holzbauunternehmungen der Schweiz. Gegründet im Jahre 1935, wird sie in der dritten Generation von Urban und Gregor Keiser geführt. In einer sich stark wandelnden Branche konnte sich der Betrieb behaupten und stetig weiterentwickeln.

Heute, zwei Generationen später, sind wir zu einem der modernsten Holzbau-Betriebe der Region angewachsen und beschäftigen 40 Meister, Zimmerleute und Lehrlinge zwischen 16 und 65 Jahren. Dass unser handwerkliches Können und unser Innovationswille Erfolg haben konnte, ist auf eine Tugend zurückzuführen, die bei uns zur Regel geworden ist: Bei uns denkt jeder mit.

In einer schwierigen Zeit haben wir nicht nur überlebt, sondern zugelegt. Unsere umfassenden Beratungen, Konzepte und Neuentwicklungen werden von Planern und Bauherrschaften gleichermaßen geschätzt. Darauf sind wir stolz. Die hohe Wertschöpfung im eigenen Haus, die Erfahrung und der sorgfältige Umgang mit dem Werkstoff Holz garantieren ein Höchstmass an Zufriedenheit auf Kundenseite.

Wir zählen nicht zu den grössten Holzbauern, aber zu den engagiertesten. Schenken Sie uns Ihr Vertrauen und machen Sie die Probe aufs Exempel.



Vielfalt Elementbau

- Elementbauten
- Ständerbau
- Rahmenbau
- Tafelbau
- Aufstockungen
- Anbauten
- Einfamilienhäuser
- Mehrgeschossige Wohnbauten
- Mehrfamilienhäuser
- Werkhallen
- Industriebauten
- Wohnbauten
- Schulhäuser
- Bauernhäuser
- Scheunen
- HOMOGEN 80
- Brettstapel
- Systembauten
- Modulbau
- Pavillon
- Provisorien
- Asylzentren
- Temporärbauten
- Gartenpavillon
- Minergiebauten
- Niedrigenergiebau
- Gesundes Bauen
- Oekologisches Bauen
- Passivbauten
- Nachhaltiger Elementbau
- Holzbetonverbund
- Planungen
- Baueingaben
- Baugespanne



Vielfalt Umbau

- Umbauten
- Sanierungen
- Restaurierungen
- Reparaturen
- Altstadthäuser
- Bauernhäuser
- Denkmalpflegerische Arbeiten
- Riegelbauten
- Blockbau
- Innenausbau
- Trockenbau
- Böden
- Decken
- Wände
- Vorsatzschalen
- Energetische Umbauten
- Dämmungen
- Jalousien
- Fensterläden
- Dach- und Fensterfutter
- Balkone
- Fassadensanierungen
- Unterdächer
- Zwischenwände
- Gestelle
- Kellerabteile
- Treppenbau
- Brandschutz
- Schallschutz
- Schiebböden
- Riemenböden
- Zwischenböden
- Schüttungen
- Schiftungen
- Lattenroste
- Verkleidungen
- Täfer
- Schalungen
- Gipsplatten
- Unterkonstruktionen
- Unterhalt
- Serviceleistungen



Vielfalt Parkett

- Klebeparkett
- Korkparkett
- Strapazierparkett
- Dessin-Klebeparkett
- Abgesperrtes Parkett
- Mehrschicht-Fertigparkett
- Mehrschicht-Parkett
- Fertigelement-Parkett
- Fertig-Massivparkett
- Massivparkett
- Einzellamellen
- Mosaikparkett
- Schiffboden
- Stirnholzparkett
- Holzpflaster
- Riemenböden
- Systemfussböden
- Treppenbeläge
- Plattenböden Holz
- Plattenböden
- Holzwerkstoffe
- Blindböden
- Trockenbauböden
- Gips/Zement
- Schüttungen
- Zwischenlagen
- Trittschalldämmungen
- Bodendämmungen
- Sockelleisten
- Abschlusschienen
- Restaurierungen
- Oberflächenveredelung
- Schleifarbeiten
- Oberflächenanierungen
- Versiegeln
- Ölen
- Wachsen
- Kombibehandlungen



Vielfalt Holzroste

- Balkonroste
- Terrassenroste
- Lärche CH
- Douglasie, CH und kanadische Eiche, Akazie, Kastanie
- Sipo, Teak, Doussié, Merbau, Ipe, Zeder
- Terrassen- und Gartendecke
- Schiffsböden
- Schiffsdecks
- Liegepritschen
- Blumen- und Pflanzentröge
- Garten- und Balkontrennwände
- Sicht- und Schallschutzwände
- Pergolas
- Schwimmbadumrandungen
- Dusch- und Badezimmerroste
- Bootsstege
- Gartenmöbel
- Gartenzäune und Rankensysteme
- Gartenpavillons
- Restaurierungen
- Oberflächensanierungen
- Planungen
- Baueingaben
- Baugespanne



Vielfalt Schulhäuser und Modulbauten

- Vorfertigung nach Mass
- Elementbauten
- Ständerbau
- Rahmenbau
- Tafelbau
- Kinderkrippen
- Schulhäuser
- Kindergärten
- Bauten für Mittagstische
- Asylheime
- Durchgangszentren
- Vereinslokale
- Pfadiheime
- Clubräume
- Sportgebäude
- Garderobengebäude
- Systembauten
- Modulbau
- Pavillon
- Temporärbauten
- Freizeitbauten
- Minergiebauten
- Niedrigenergiebau
- Gesundes Bauen
- Oekologisches Bauen
- Passivbauten
- Nachhaltiger Elementbau



Vielfalt Brücken und Tragwerke

- Holzbrücken
- Fussgängerstege
- Strassenüberführungen
- Sprengwerke
- Tragsysteme
- Hallenbau
- Fachwerkbau
- Sporthallen
- Turnhallen
- Industrietragwerke
- Werkhallen
- Träger und Stützen
- Landwirtschaftliche Bauten
- Scheunen
- Laufställe
- Spriessungen
- Mehrgeschossiger Wohnungsbau
- Tragwerke
- Verzahnte Träger
- Dübelträger
- Brettschichtholz
- Brettstapel
- Dachstühle
- Sparrendächer
- Pfettendächer
- Koppelpfetten
- Durchlaufträger
- Massivholzdecken
- Brettstapelkonstruktion
- Holzkastendecken
- Holzbetonverbund



Vielfalt Sportgebäude

- Reithallen
- Tribünen
- Eishallen
- Garderobengebäude
- Bocciahallen
- Curlinghallen
- Streethockeytribünen
- Sporthallen
- Turnhallen
- Clubräume
- Tennishallen
- Schwimhallen
- Schwimmpritschen
- Roste
- Fitnessräume
- Gymnasticstudios



Vielfalt Lukarnen

- Schleplukarnen
- Giebellukarnen
- Rundlukarnen
- Abgewalmte Lukarnen
- Satteldachlukarnen
- Spezialformen
- Ziegeleindeckung
- Diverse Blecheindeckungen
- Ochsenaugen
- Strub-Gauben
- Rundgauben
- Dachaufbauten
- Innenliegende Terrassen
- Innenliegende Balkone
- Französische Balkone
- Dachflächenfenster
- Velux
- Roto
- Steblerfenster
- Dachfensterfutter
- Verdunklungsrollos
- Aussenrolladen
- Dachfenster-Accessoires
- Diverse Dachreiter
- Diverse Turmaufbauten
- Kalt- und Warmdächer
- Unterdächer
- Dachstockausbauten
- Dachdämmungen
- Restaurierungen
- Schindelarbeiten
- Denkmalpflege
- Planungen
- Baueingaben
- Baugespanne



Vielfalt Treppenbau

- Treppen in Holz
- Gestemmte Treppen
- Aufgesattelte Treppen
- Blocktreppen
- Elementtreppen
- Gefaltete Treppen
- Gerade Treppen
- Podesttreppen
- Gewundene Treppen
- Wendeltreppen
- Spindeltreppen
- Wangenkrümmlinge
- Runde Treppen
- Lamellenverleimte Treppen
- Mehrgeschossige Treppen
- Treppengeländer
- Rücklaufgeländer
- Sprossengeländer
- Handläufe
- Wangen
- Futterbretter
- Treppenplanungen
- Drechslereien
- Staketen und Sprossen
- Belegen von Betontreppen
- Oberflächenbehandlungen
- Beizarbeiten
- Versiegelungen
- Geölte Oberflächen
- Treppensanierungen
- Nachspannarbeiten
- Denkmalpflegerische Arbeiten
- Treppenuntersichten
- Wechselverkleidungen
- Brandschutz
- Nottreppen
- Estrichtreppen
- Estrichleitern
- Scherentreppen
- Regaltreppen
- Bewegliche Treppen
- Rosttreppen
- Aussentreppen
- Fluchttreppen
- Treppenhausverkleidungen
- Rauchgasanlagen RWA



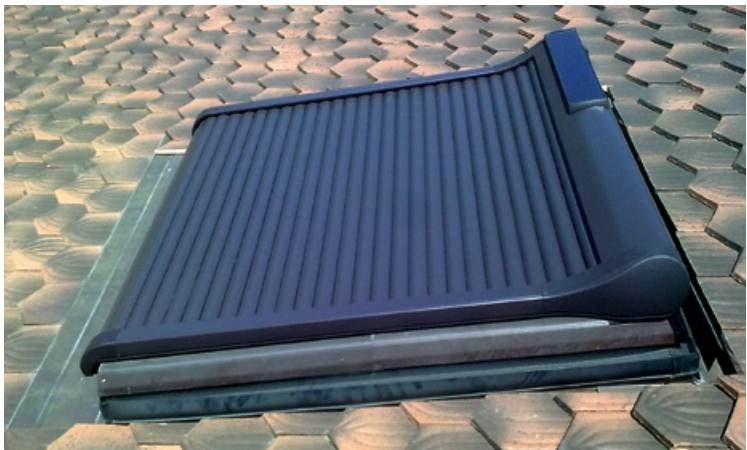
Vielfalt Innenausbau

- Deckenverkleidungen
- Täferarbeiten
- Akustikdecken
- Brandschutzdecken
- Gipsplatten, Trockenbau
- Gestemnte Decken
- Wandverkleidungen
- Unterkonstruktionen
- Lattenroste
- Wärmedämmungen
- Dampfsperren
- Abdichtungen
- Sockelarbeiten
- Zwischenwände
- Vorsatzschalen
- Brand- und Schallschutz
- Böden
- Trittschall
- Schüttungen
- Riemenböden
- Schwimmende Plattenböden
- Verlegeplatten
- Estrichelemente
- Blindböden
- Massivholzmöbel
- Innenfutter
- Fensterleibungen
- Fenstersimse
- Storenführungen
- Verkleidungen
- Oberflächenveredelungen
- Schleifarbeiten
- Holzbürstarbeiten
- Restaurierungen
- Vollkernplatten
- Sperrholzplatten
- Werkstoffplatten
- Zementplatten
- Gipsplatten
- Faserplatten
- Abgehängte Konstruktionen
- Planungen
- Baueingaben



Vielfalt Gastrobau

- Restaurantbau
- Bistros
- Vereinslokale
- Jugendbeizen
- Gaststätten
- Hotels- und Beherbergungen
- Küchenumbauten
- Innenausbau
- Akustikdecken
- Gartenterrassen
- Terrassendecks
- Holzroste
- Pavillons
- Parkettböden
- Massivholztische
- Gastromobiliar in Holz
- Brandschutz
- Schallschutz
- Restaurierungen
- Schleifarbeiten



Vielfalt Dachfenster

- Dachflächenfenster
- Dachausstiege
- Kippfenster
- Drehflügel Fenster
- Velux
- Roto
- Fakro
- Eindeckrahmen
- Dachfensterfutter
- Aussenrolläden
- Solarelemente
- Innenrollo
- Faltrollo
- Zubehör
- Rauchgasabzüge
- Dachbalkone
- Lukarnen
- Strub-Gauben
- Planungen
- Baueingaben
- Baugespanne
- Dachfensterreparaturen
- Serviceleistungen



Vielfalt Dämmungen

- Wärmedämmungen
- Hitzeschutz
- Schalldämmungen
- Brandschutzdämmungen
- Isolationen
- Einblasdämmungen
- Schlauchverfahren
- Trittschalldämmungen
- Estrichbodendämmungen
- Kellerdeckendämmungen
- Garagendämmungen
- Fassadendämmungen
- Steildach
- Schüttungen
- Glaswolle
- Steinwolle
- Holzfaserdämmungen
- Zellulosedämmungen Isolfoc
- Schafwolle
- Kokosfasern
- Schaumstoffe EPS
- XPS-Dämmungen
- Kork
- Schichtex
- Dampfbremsen
- Windpapiere
- Luftdichtigkeitsschichten
- Abdichtungen
- Planungen
- Baueingaben
- Wärmenachweise
- Blowerdoor-Test
- Wärmebilder



Vielfalt Fassaden

- Holzfassaden
- Eternitfassaden
- Vollkernplattenfassaden
- Schindelfassaden
- Kompaktfassaden
- Hinterlüftete Fassaden
- Putzträger Fassaden
- Deckleistenschalungen
- Offene Fugenschalungen
- Chaletschalungen
- Stülpschalungen
- Deckelschalungen
- Holzschindeln gross
- Vorbewitterte Fassaden
- Vollkernplatten
- Schindeleternit
- Grossformatplatten
- Putzträgersysteme
- Fensterfutter
- Fensterläden
- Jalousien
- Storenunterkonstruktionen
- XPS-Dämmungen
- Kork
- Schichtex
- Dampfbremsen
- Windpapiere
- Luftdichtigkeitsschichten
- Promatsysteme
- Abdichtungen
- Planungen
- Baueingaben



Vielfalt Totalunternehmung

- Öffentliche Bauten
- Schulhäuser
- Sportgebäude
- Werkhöfe
- Mittagstische
- Kinderkrippen
- Modulbauten
- Restaurants
- Vereinslokale
- Asylzentren
- Private Bauten
- Einfamilienhäuser
- Dachausbauten
- Anbauten
- Aufstockungen
- Lukarnen
- Mehrfamilienhäuser
- Umbauten
- Sanierungen
- Restaurierungen
- Badzimmerumbau
- Küchenumbau
- Zimmerumbauten
- Trenn- und Zwischenwände
- Fassadensanierungen
- Bauleitungen
- Planungen
- Baueingaben
- Kostenschätzungen
- Baugespanne



Vielfalt Massivholzmöbel

- Massivholzmöbel
- Einbauschränke
- Esstische
- Salontische
- Siedeboards
- Massivholzbetten
- Regale
- Tischplatten
- Arbeitsplatten
- Weingestelle
- Bänke
- Hocker
- Parkbänke
- Gartentische
- Gartenmöbel
- Raumtrenner
- Ladenbauten
- Verleimerei
- Furnierverleimungen
- Rundbögen
- Ovalmöbel
- Massivholzbelegungen
- Wäscheabwürfe
- Teppenkerne
- Estrichverschläge
- Kellerverschläge
- Lattenroste
- Holzroste
- Oberflächenbehandlungen
- Beizarbeiten
- Lackierungen
- Ölarbeiten
- Schleifarbeiten
- Auffrischungen
- Planungen
- Visualisierungen



XAVER KEISER
ZIMMEREI ZUG

Zertifiziert nach SGS ISO 9001

Chollerstrasse 30
6300 Zug
Telefon 041 740 16 16
Fax 041 740 16 60
info@xaver-keiser.ch
www.xaver-keiser.ch